

Glasapparatebauer/in EFZ

Herzlich willkommen!



BERUFLICHES SCHULZENTRUM WERTHEIM

Glasapparatebauer/in EFZ

- **Begrüßung und Vorstellung**
- Einführung in die aktuelle Situation
- Zukunft des Glasapparatebaus
- Grundsatzdiskussion
- Bevorstehende Aufgaben
- Beruflicher Unterricht
- Betriebliche Ausbildung
- Diskussion und Beschlussfassung
- Festlegung der weiteren Schritte

Glasapparatebauer/in EFZ

Einführung in die aktuelle Situation

- Bis 1999 «Apparate-Glasbläser/in»
- Seit 1998 «Glasapparatebauer/in» (BS)
- Seit 2004 neues Berufsbildungsgesetz
- 2014 Briefwechsel mit dem SBFI (ehem. BBT)
- 2015 Besprechung im SBFI
- Heute
- Dezember 2015 fällt SBFI Entscheid

Glasapparatebauer/in EFZ

- Begrüssung und Vorstellung
- Einführung in die aktuelle Situation
- **Zukunft des Glasapparatebaus**
- **Grundsatzdiskussion**
- Bevorstehende Aufgaben
- Beruflicher Unterricht
- Betriebliche Ausbildung
- Diskussion und Beschlussfassung
- Festlegung der weiteren Schritte



Glaspapratebauer/in EFZ

Berufsbild (berufskunde.com) ist aktuell!

GAB fertigen Teile und Laborzubehör aus Glas. Dabei geht es um Präzisionsglasteile für die Forschung, Medizin, Pharmazie oder Industrie. Das können zum Beispiel Glasteile sein, die speziell auf Kundenwunsch oder in Serie hergestellt werden. Die Teile werden aus vorgefertigten Glasröhren, Glaskolben- und -stäben gefertigt.

GAB arbeiten nach technischen Zeichnungen oder teilweise auch nach selbst erstellten Entwurfsvorlagen.

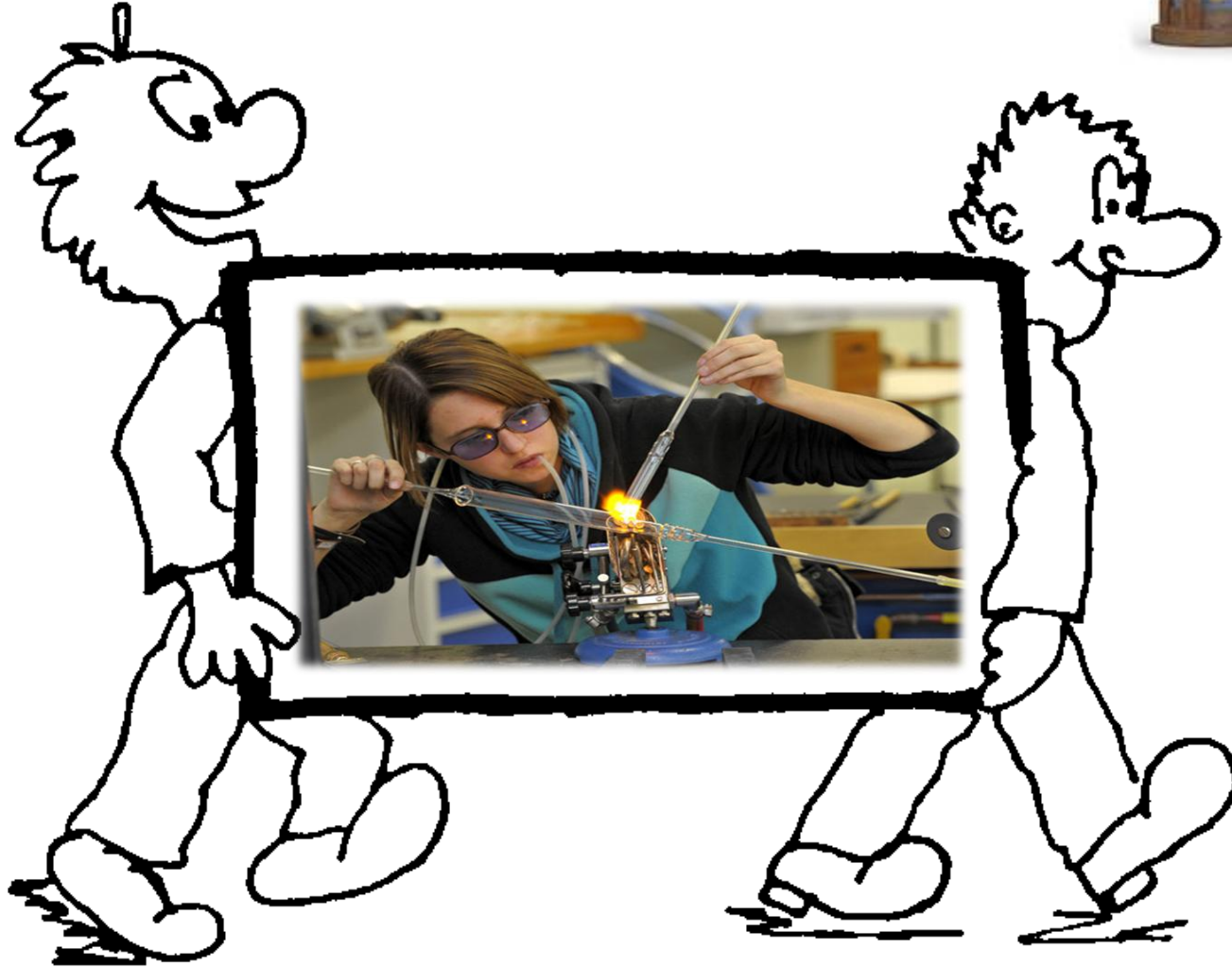
Glasapparatebauer/in EFZ

Grundsatzdiskussion



Glasapparatebauer/in EFZ

Bevorstehende Aufgaben



Glasapparatebauer/in EFZ

Beruflicher Unterricht in Wertheim/D

Enge Zusammenarbeit mit Betrieben

Beschulung wird in Blockform (jährlich in drei Abschnitten von 3–5 Wochen)

Fachpraktische Unterweisung mit Glasbläserei, Justierraum, Ätzraum und Schleifraum



Glaspapirbau/in EFZ

Betriebliche Ausbildung (Basler Reglement)

Glasbearbeitungstechniken:

- Zusammensetzen
- Biegen
- Einblasen
- Einschmelzen
- Wendeln
- Einmessen und Markieren
- Justieren

Glasapparatebauer/in EFZ

- Begrüssung und Vorstellung
- Einführung in die aktuelle Situation
- Zukunft des Glasapparatebaus
- Grundsatzdiskussion
- Bevorstehende Aufgaben
- Beruflicher Unterricht
- Betriebliche Ausbildung
- **Diskussion und Beschlussfassung**
- Festlegung der weiteren Schritte

Glasapparatebauer/in EFZ

Festlegung der weiteren Schritte

1. Martin Kohlbrenner informiert SBFI über das heutige Treffen.
2. Die Anwesenden stimmen darüber ein, dass der Beruf erhalten werden muss.
3. Es wird eine Reformgruppe gebildet, die später in einen Verband übergeführt wird.
4. Es melden sich mehrere Personen für die Mitarbeit in der Reformgruppe.